

# UltraStem UL<sup>3</sup>

## FEATURES:

Steer Tube Diameter: 1 1/8 (26.8mm)  
Handlebar Diameter: 25.4mm.  
Angle: +/- 4°.  
Available measures: 90-100-110-120-130mm.  
Materials: 7075 Txx and special CNC Ti Gr5 Bolts.  
Destination: Cross Country, not for Downhill.

## WARNINGS:

UltraStem is designed for X-Country Bike only and not for other bike.  
- Minimum steer tube insert 35mm.  
- Respect suggested tightening torque to avoid premature fatigue fail.  
- Use only the original special Ti bolts to avoid CNC parts breakage.  
- Use always sharp edged allen key.

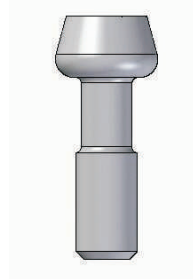
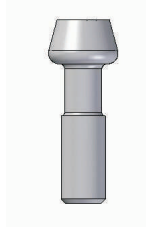
## INSTALLATION:

Check the steer tube minimum insert (35mm) and adjust headset bearing preload. Tighten **A** bolts at the moderate maximum torque of 5 Nm.  
Completely screw in the two upper **B** bolts and unscrew one full turn, then equally tighten the lower **B** bolts at the recommended moderate torque of 3 Nm. Finally check tightening torque of upper **B** bolts 3 Nm.



**B BOLTS**  
Max 3 Nm

**A BOLTS**  
Max 5 Nm



## CARATTERISTICHE:

Diam. tubo sterzo: 1 1/8 (26.8mm)  
Diam. manubrio: 25.4mm.  
Angolo: +/- 4°.  
Misure: 90-100-110-120-130mm.  
Materiali: 7075 Txx e speciali viti CNC Ti Gr5.  
Destinazione: Bici da Cross Country.

## AVVERTENZE:

- Inserimento minimo del tubo sterzo: 35mm.
- Rispettare le coppie di serraggio indicate per prevenire rotture.
- Usare solamente la viteria originale per evitare concentrazione di sforzi.
- Utilizzare sempre chiavi a brugola ben affilate.

## INSTALLAZIONE:

Controllare l'inserimento minimo del tubo sterzo (35mm) e regolare il precarico della serie sterzo. Serrare le viti **A** alla moderata coppia di 5 Nm.  
Avvitare completamente le viti **B** superiori e svitarle di un giro completo, serrare quindi le viti **B** inferiori alla medesima leggera coppia di 3 Nm. Controllare infine la coppia di serraggio delle viti **B** superiori, 3 Nm.

Studio Riva S.r.l. - Tel: ++39 0371 203059 Fax: ++39 0371 203754  
email: studioriva@extralite.com - www.extralite.com

